

1919
le naufrage du *Fetlar* par une belle après midi de dimanche

Partie de Southampton avec 280 tonnes de marchandises diverses (farine d'avoine, creusets en terre...) dans ses cales ce petit vapeur de 464 tonneaux de jauge brut était habitué à effectuer le voyage vers St-Malo et son capitaine en connaissait bien les passes.

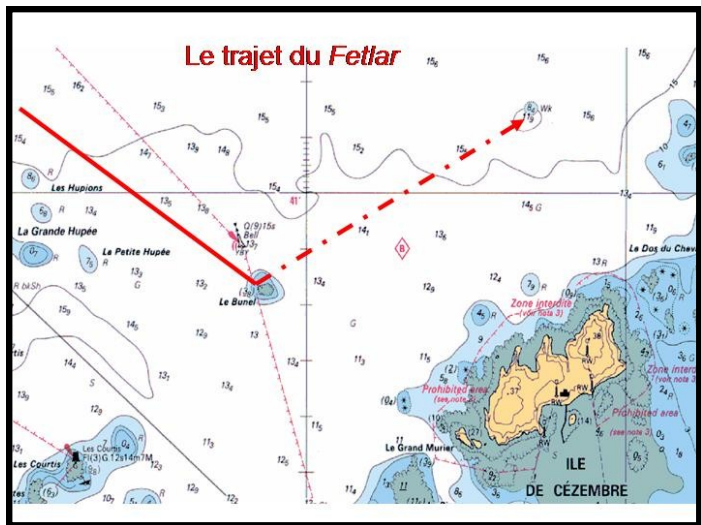
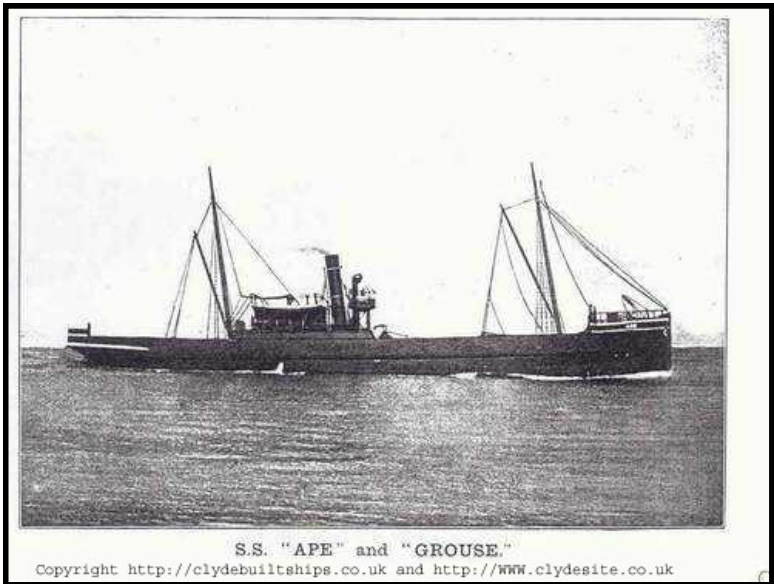
Construit en 1898 à Glasgow par Barclay & Curle Cie le *Fetlar* s'était d'abord appelé *Ape* avant d'être acheté par une compagnie d'Aberdeen (North of Scotland, Orkney and Shetland S.N.G.). Sa coque en acier comprenait 6 compartiments étanches et le navire était propulsé par une petite machine à vapeur de 85 chv nominaux. Ses dimensions, 55,34m de long pour 8,6m de large et un creux de 4m, étaient celle d'un vapeur classique faisant la liaison transmanche et parfois le cabotage sur les côtes anglaises.

Arriver en vue de l'île de Cézembre dans l'après-midi du dimanche 13 avril 1919 le vapeur s'apprêtait à doubler le phare du Jardin lorsque vers 15h45 il talonna sur une roche pourtant fort bien connue, le Bunel. Le beau temps et la mer parfaitement calme permit à l'équipage de ne pas paniquer même si le commandant dut se résoudre très rapidement à abandonner son navire très endommagé et faisant eau dangereusement. Porté par le courant de jusant vers l'est le *Fetlar* dériva pendant 1/2 heure avant de s'enfoncer définitivement dans l'eau à environ 800m au nord de Cézembre. Il était 16h10.

Venant de Granville avec une cargaison de 13 tonnes de phosphate à destination de St-Cast le Guildo, le sloop *Marie Catherine* était légèrement au nord est de Cézembre lorsqu'il aperçu le vapeur dériver et visiblement désemparé. Le patron décida alors d'abattre pour se rapprocher du navire et porter assistance aux marins en difficultés. Mais se rapprochant du vapeur le sloop fut entraîné par les courants vers les rochers des Petites Conchées où il vint se briser sans que l'équipage ne put faire autre chose que se sauver dans le canot du bord !

Ainsi, par une belle après midi de dimanche deux canots pleines de naufragés arrivèrent au port de St-Malo...

Type : vapeur
Nationalité : anglaise
Profondeur moyenne : 17 à 28 m



48°41.11/12N 02°04.23/29W (EUR 50)
Nord de l'île de Cézembre

SAINT MALO
PLONGÉE EMERAUDE

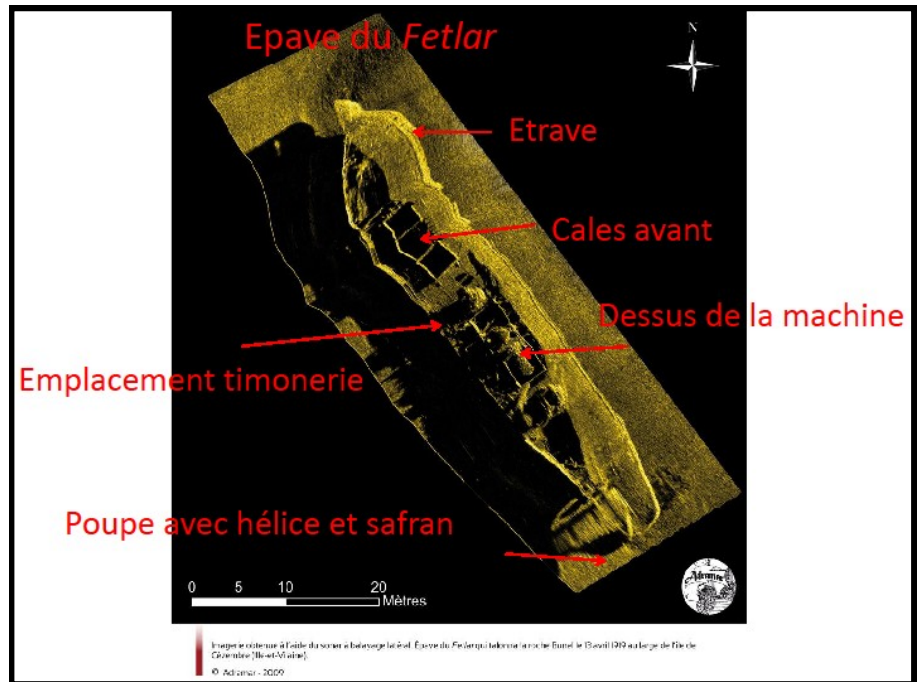
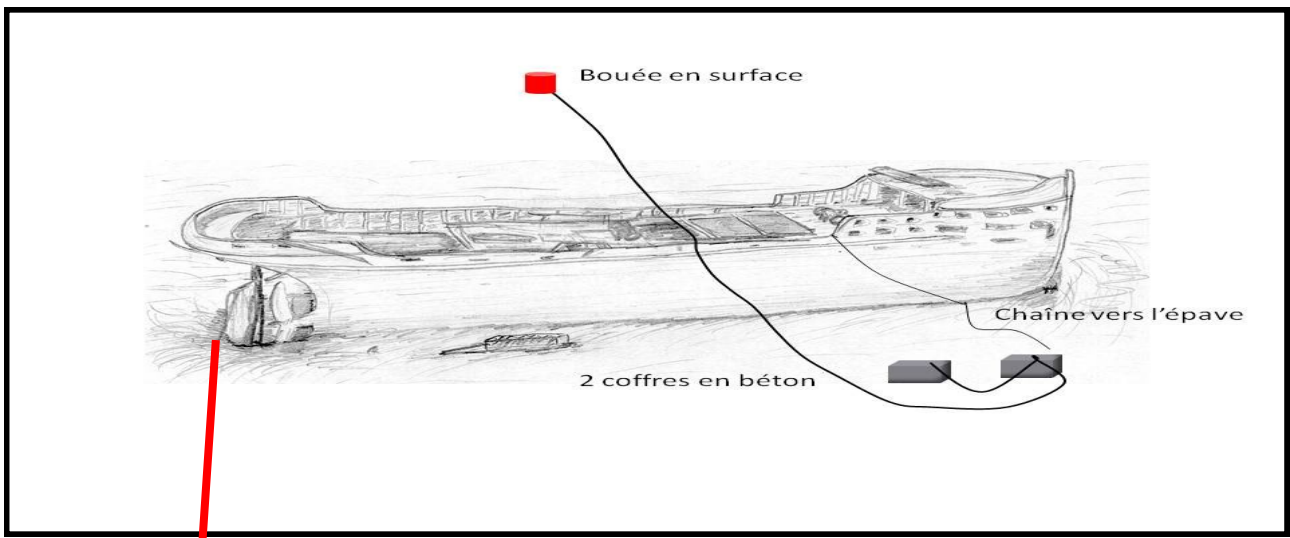
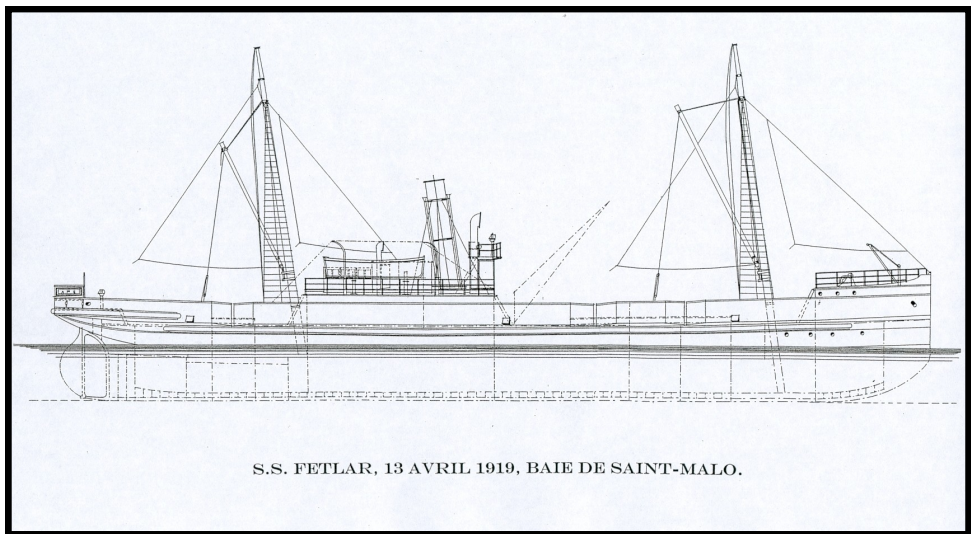


Image au Sonar latéral (ADRAMAR)



Creuset en graphite trouvé dans l'épave

Chaussures dans les cales



SAINT MALO PLONGÉE EMERAUDE

Emmanuel Feige, 2012